

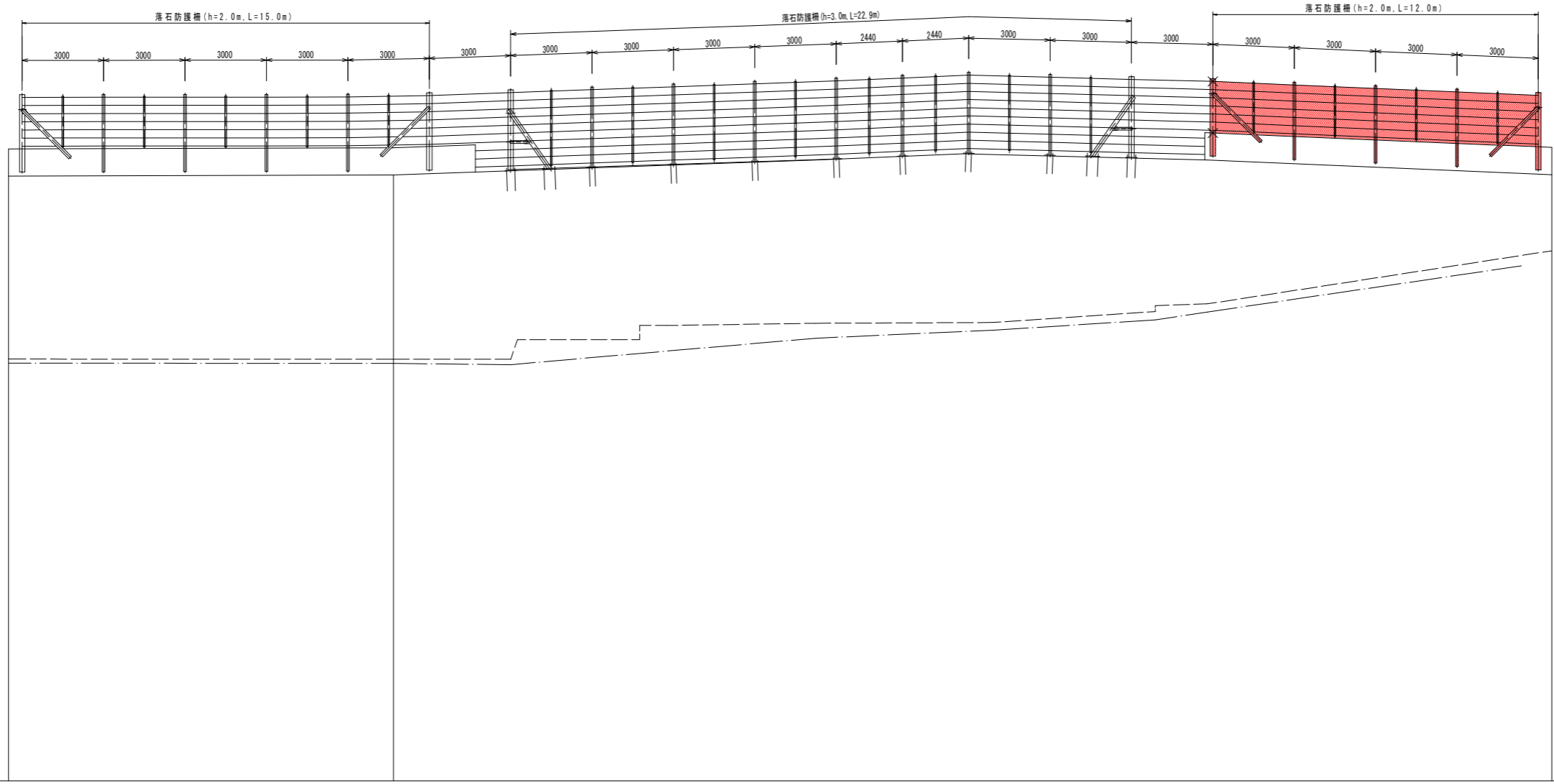


落石防護柵 (h=3.0m)

名称	数量
ケーブル構成	28.9 m
端末支柱構成	2 組
中間端末支柱構成	0 組
中間支柱構成	7 組
中間支柱構成 (補強金具付)	0 組
間隔保持材構成	8 組

落石防護柵 (h=2.0m)

名称	数量
ケーブル構成	27.0 m
端末支柱構成	4 組
中間端末支柱構成	0 組
中間支柱構成	7 組
中間支柱構成 (補強金具付)	0 組
間隔保持材構成	9 組



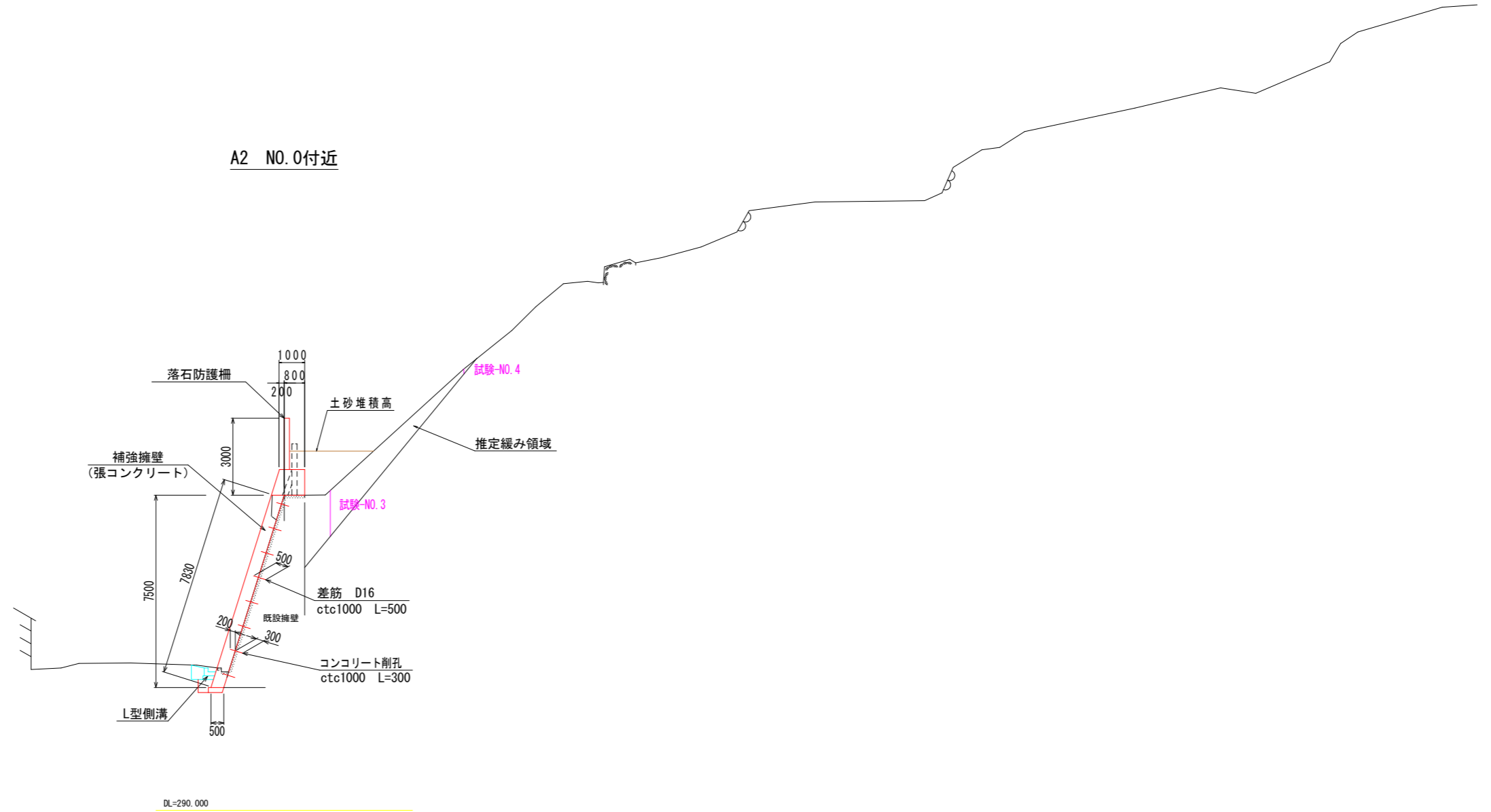
凡例
 — 擁壁高
 - - - 地盤高
 - · - 水路敷高

勾配					
盛土高					
切土高					
計画高					
水路敷高	295.337	295.338	296.317	297.231	
地盤高	295.547	295.538	296.867	297.831	299.531
擁壁高	302.288	302.331	302.882	303.114	302.887
追加距離	0.00	14.162	29.726	36.171	44.164
単距離	0.000	14.162	15.954	5.652	8.892
測点	A200.0	A200.0+14.16	A200.0+29.74	A200.0+35.40	A200.0+44.16

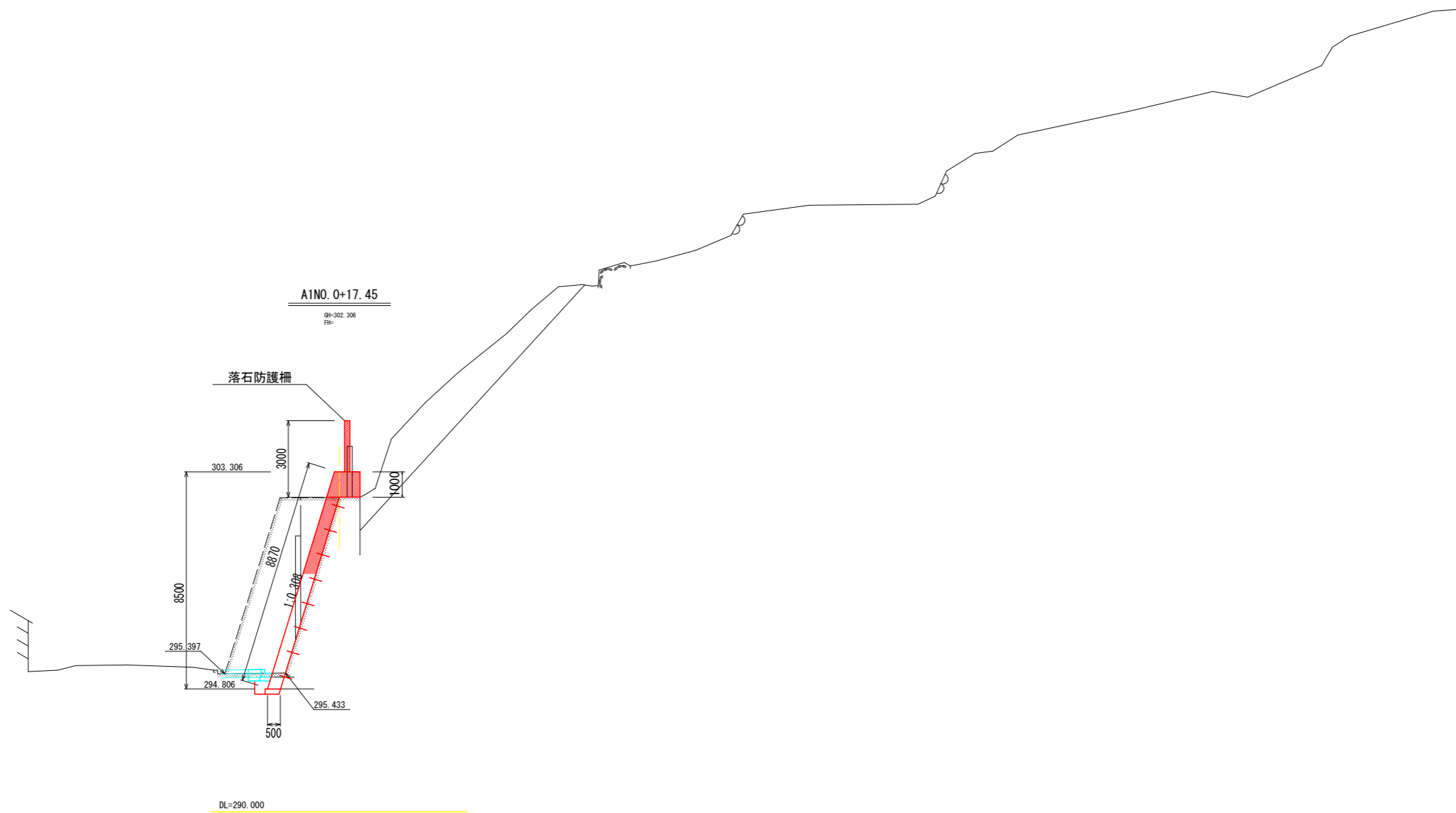
実施設計図面 A2ブロック

工事名	R6三土 光兼名急傾斜 三・山城光兼 斜面对策工事 (担い手確保型)		
路線名等	光兼名急傾斜地崩壊危険区域		
工事箇所	三好市山城町光兼		
図面名	縦断面図		
縮尺	S=1/100	図面番号	2/17
会社名			
事業所名	徳島県西部総合県民局 (三好)		

標準断面図



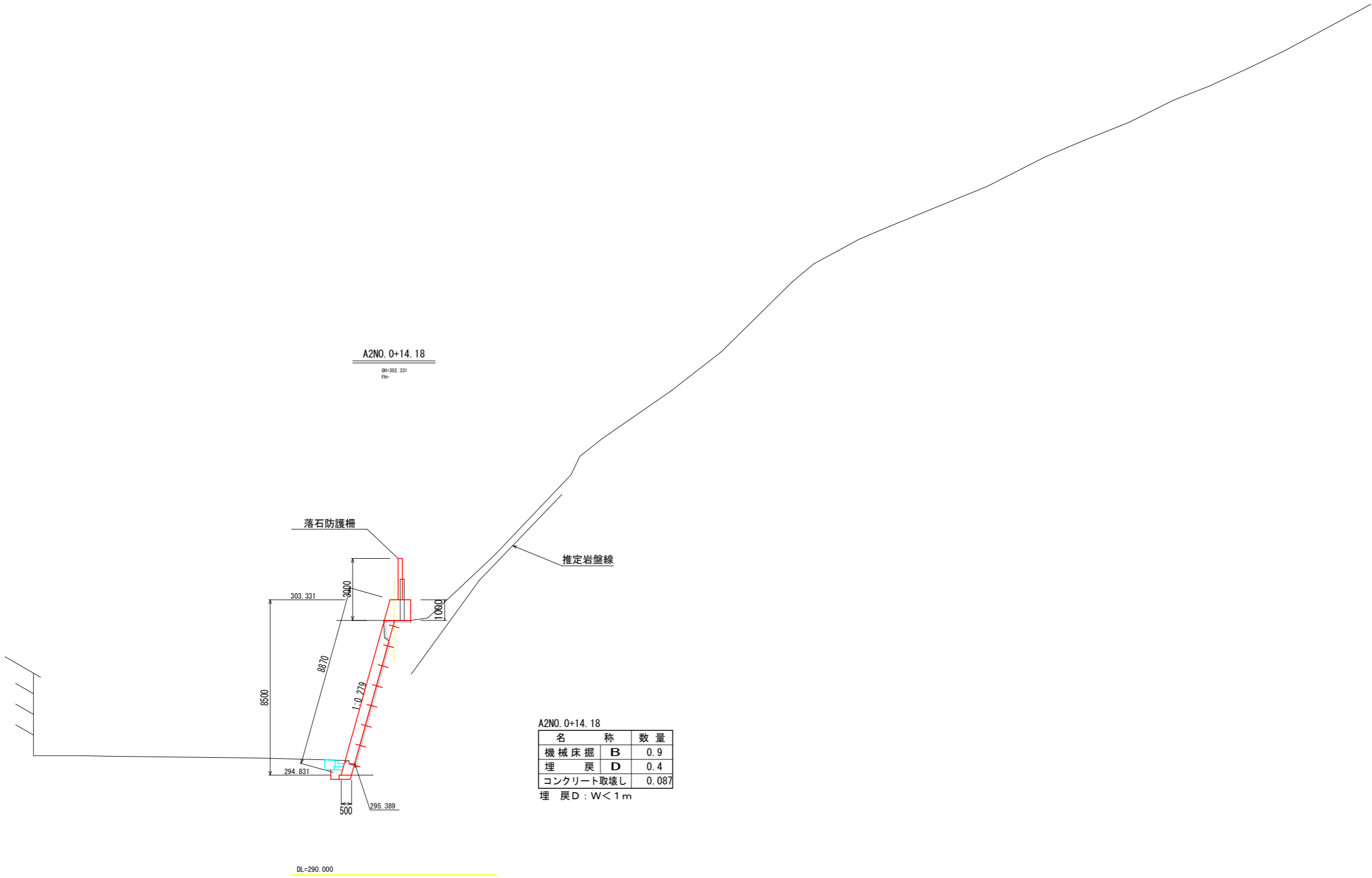
実施設計図面		Aブロック	
工事名	R6三土 光兼名急傾斜 三・山城光兼 斜面対策工事 (担い手確保型)		
路線名等	光兼名急傾斜地崩壊危険区域		
工事箇所	三好市山城町光兼		
図面名	標準断面図		
縮尺	S=1/100	図面番号	3/17
会社名			
事業所名	徳島県西部総合県民局 (三好)		



実施設計図面

工事名	R 6 三土 光兼名急傾斜 三・山城光兼 斜面対策工事 (担い手確保型)		
路線名等	光兼名急傾斜地崩壊危険区域		
工事箇所	三好市山城町光兼		
図面名	横断面図1		
縮尺	S=1/100	図面番号	4/17
会社名			
事業所名	徳島県西部総合県民局 (三好)		

A2NO. 0+14. 18
GH=302.331
 FH=



A2NO. 0+14. 18

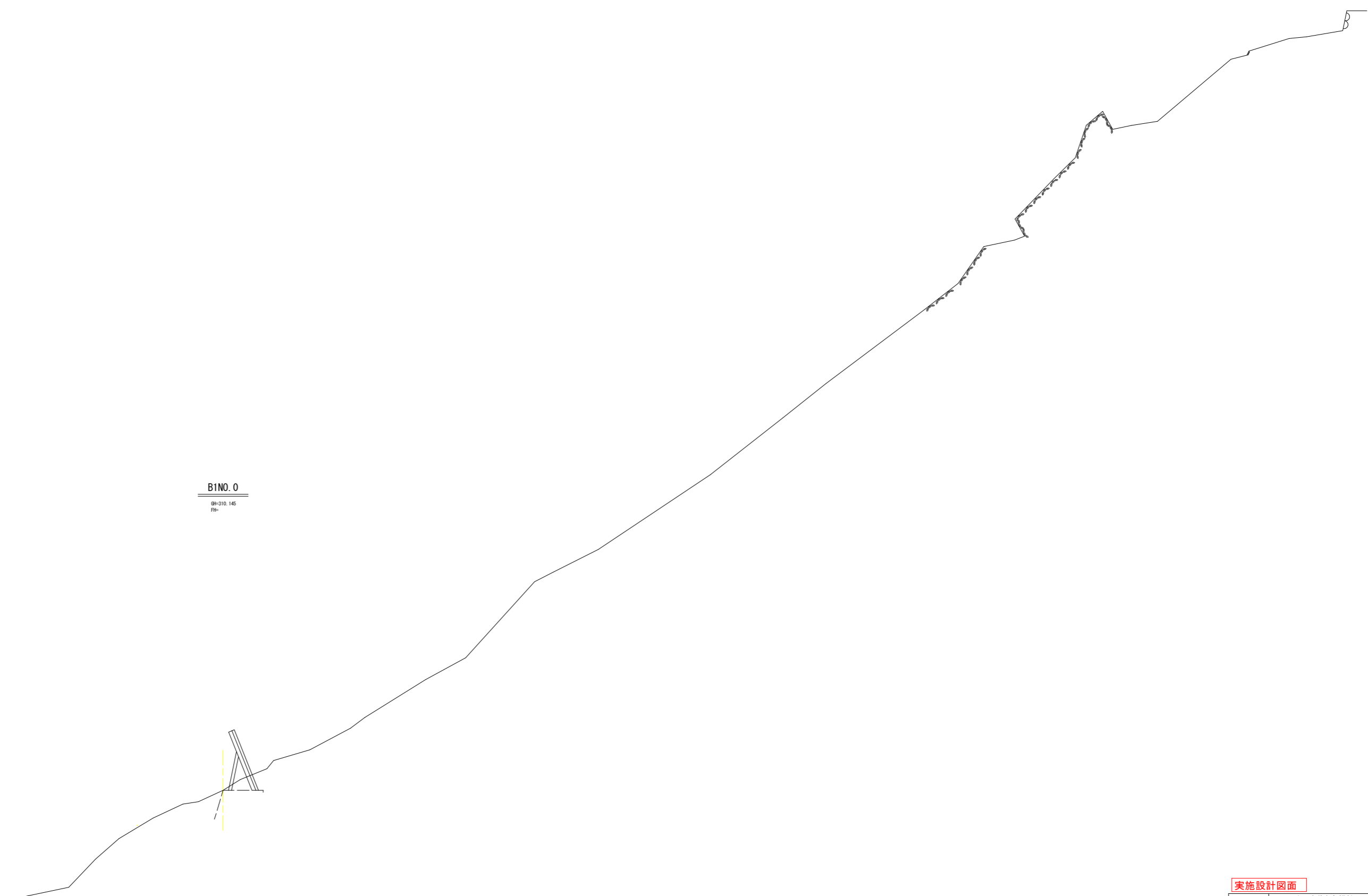
名 称	数 量
機械床掘 B	0.9
埋 戻 D	0.4
コンクリート取壊し	0.087

埋 戻 D : W < 1 m

DL=290.000

実施設計図面

工事名	R6三土 光兼名急傾斜 三・山城光兼 斜面对策工事 (担い手確保型)		
路線名等	光兼名急傾斜地崩壊危険区域		
工事箇所	三好市山城町光兼		
図面名	横断面図3		
縮尺	S=1/100	図面番号	6/17
会社名			
事業所名	徳島県西部総合県民局 (三好)		

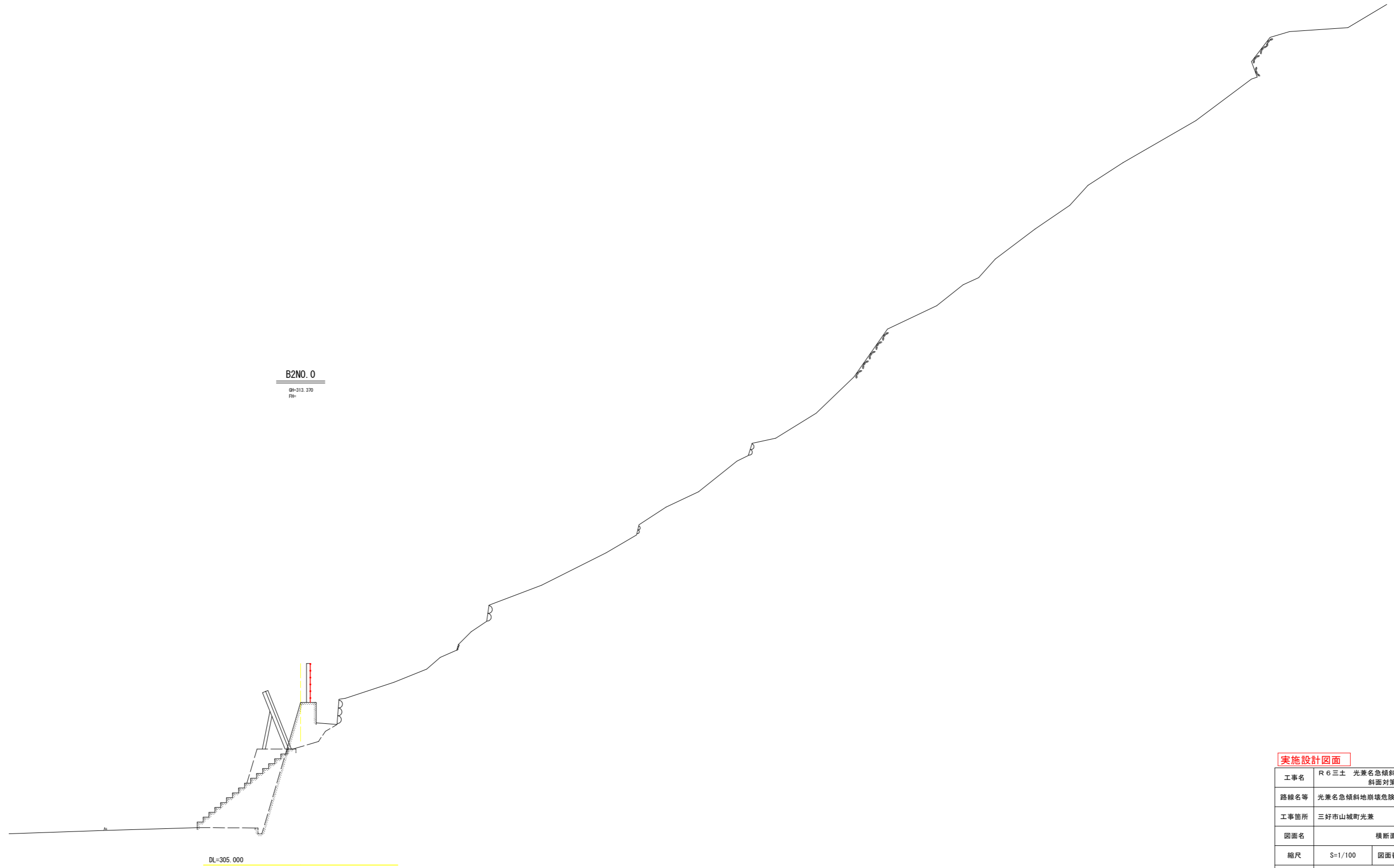


B1NO. 0
 9#-310.145
 FH#

DL=300.000

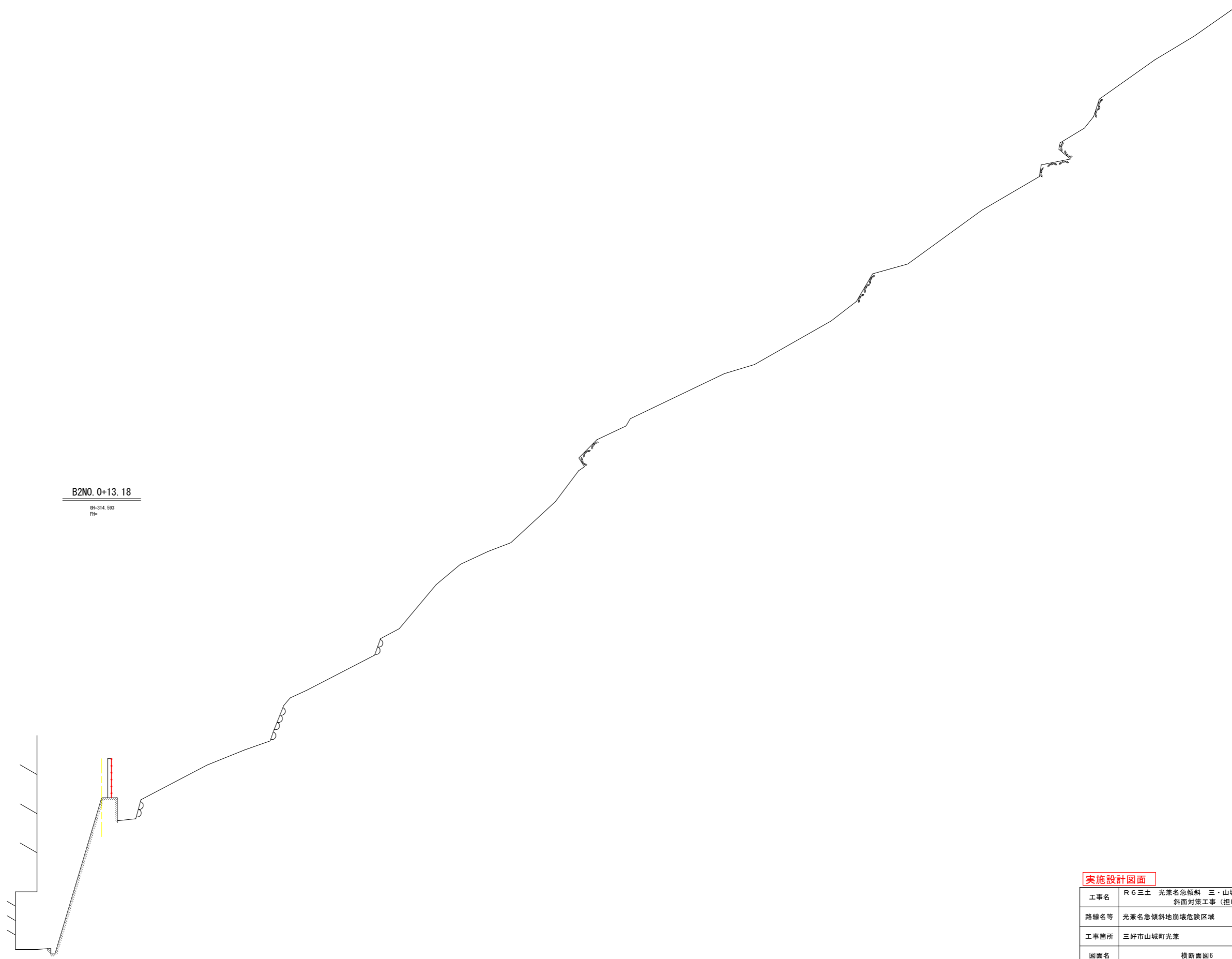
実施設計図面

工事名	R6三土 光兼名急傾斜 三・山城光兼 斜面对策工事(担い手確保型)		
路線名等	光兼名急傾斜地崩壊危険区域		
工事箇所	三好市山城町光兼		
図面名	横断面図4		
縮尺	S=1/100	図面番号	7/17
会社名			
事業所名	徳島県西部総合県民局(三好)		



実施設計図面

工事名	R6三土 光兼名急傾斜 三・山城光兼 斜面对策工事(担い手確保型)		
路線名等	光兼名急傾斜地崩壊危険区域		
工事箇所	三好市山城町光兼		
図面名	横断面図5		
縮尺	S=1/100	図面番号	8/17
会社名			
事業所名	徳島県西部総合県民局(三好)		

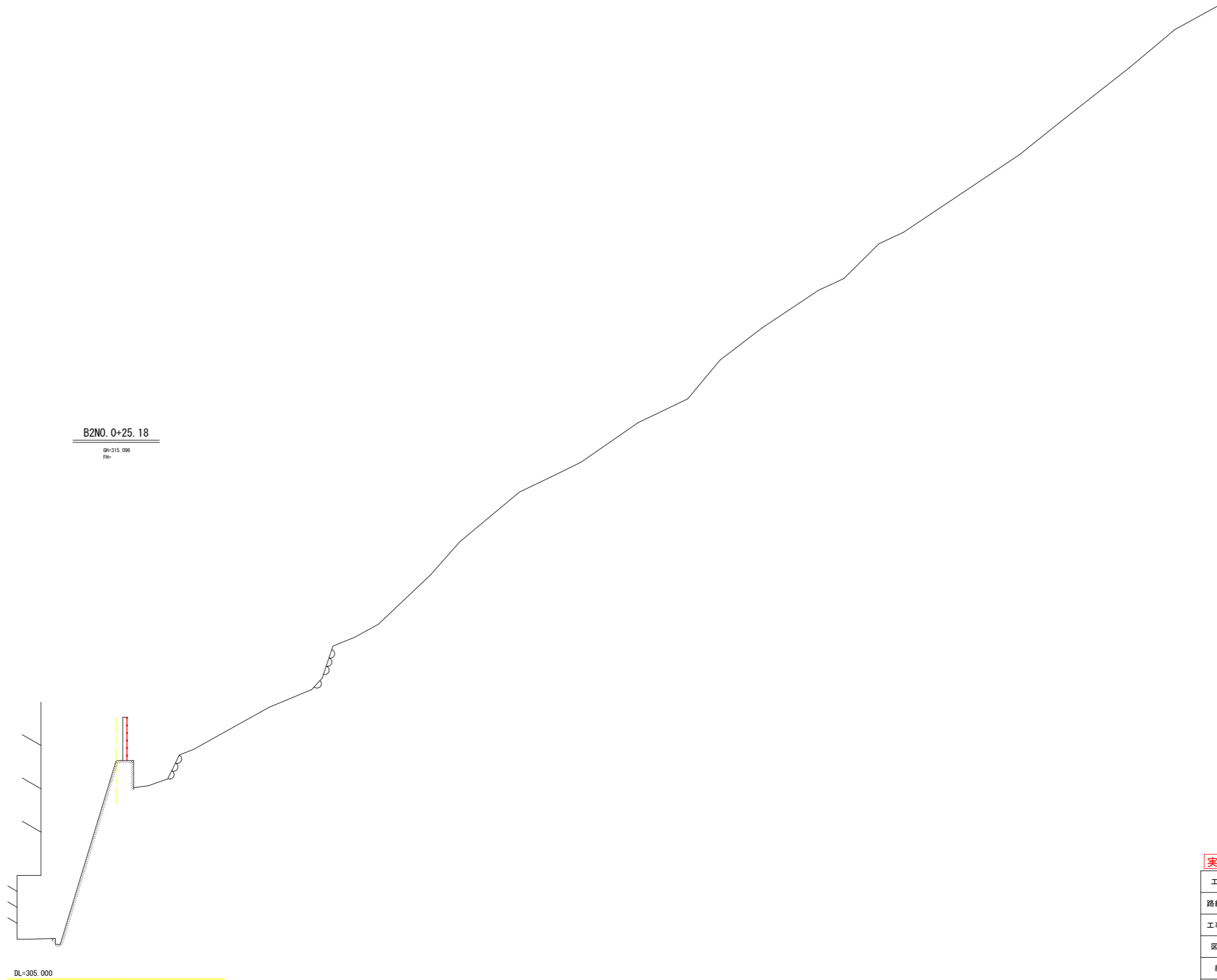


B2NO. 0+13.18
 9#-314.503
 FH

DL=305.000

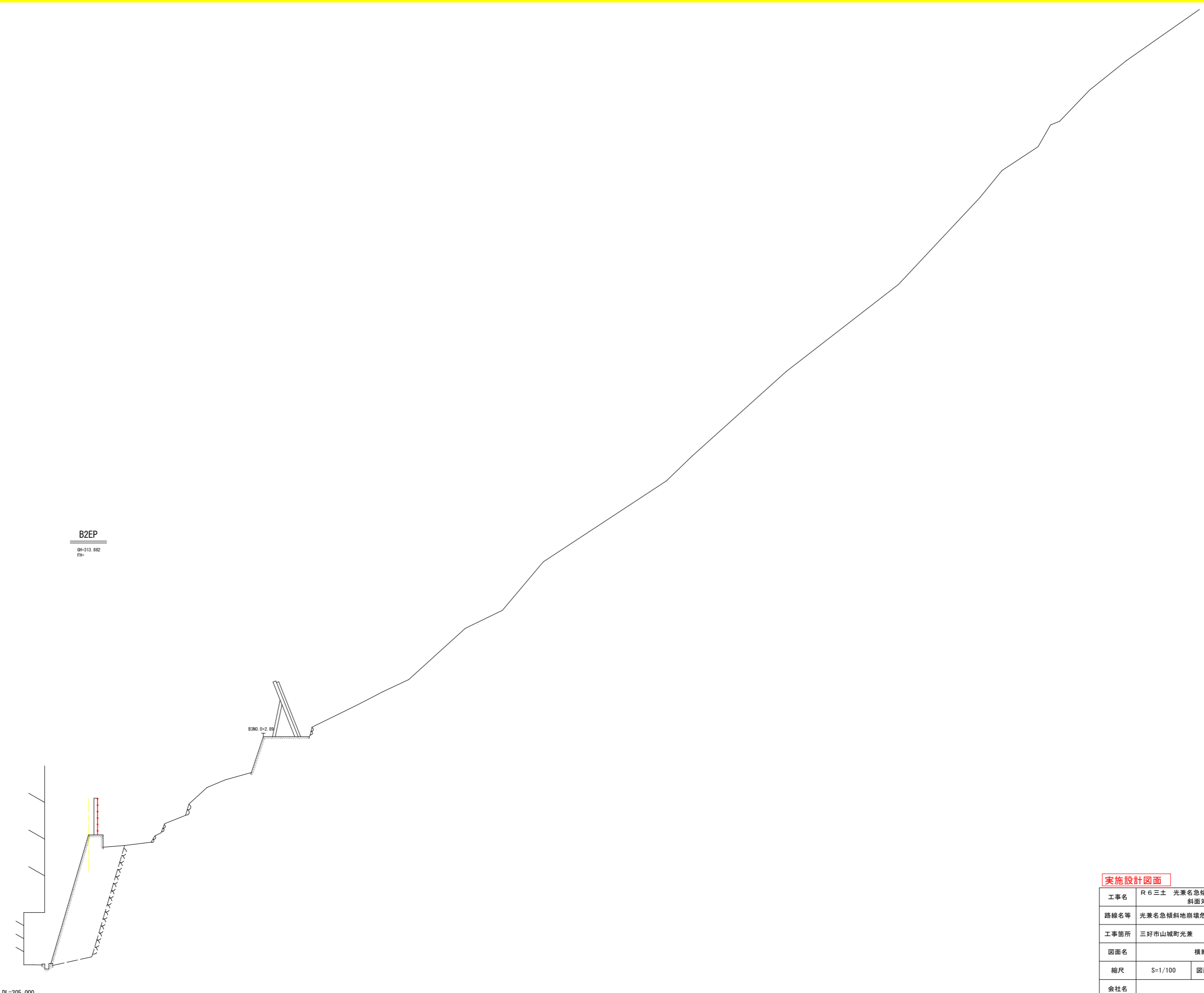
実施設計図面

工事名	R6三土 光兼名急傾斜 三・山城光兼 斜面对策工事(担い手確保型)		
路線名等	光兼名急傾斜地崩壊危険区域		
工事箇所	三好市山城町光兼		
図面名	横断面図6		
縮尺	S=1/100	図面番号	9/17
会社名			
事業所名	徳島県西部総合県民局(三好)		



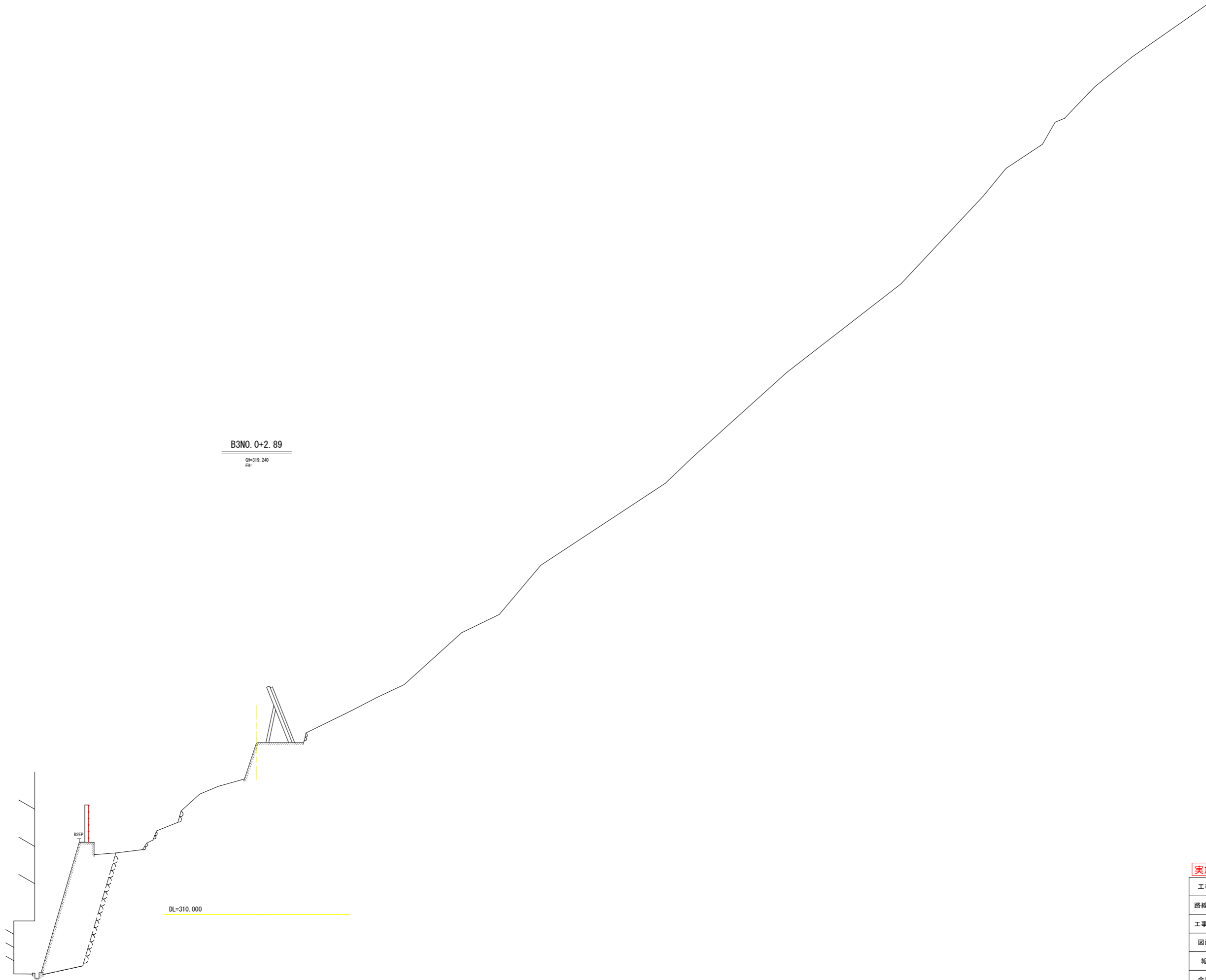
実施設計図面

工事名	R6三土 光兼名急傾斜 三・山城光兼 斜面对策工事(担い手確保型)		
路線名等	光兼名急傾斜地崩壊危険区域		
工事箇所	三好市山城町光兼		
図面名	横断面図7		
縮尺	S=1/100	図面番号	10/17
会社名			
事業所名	徳島県西部総合県民局(三好)		



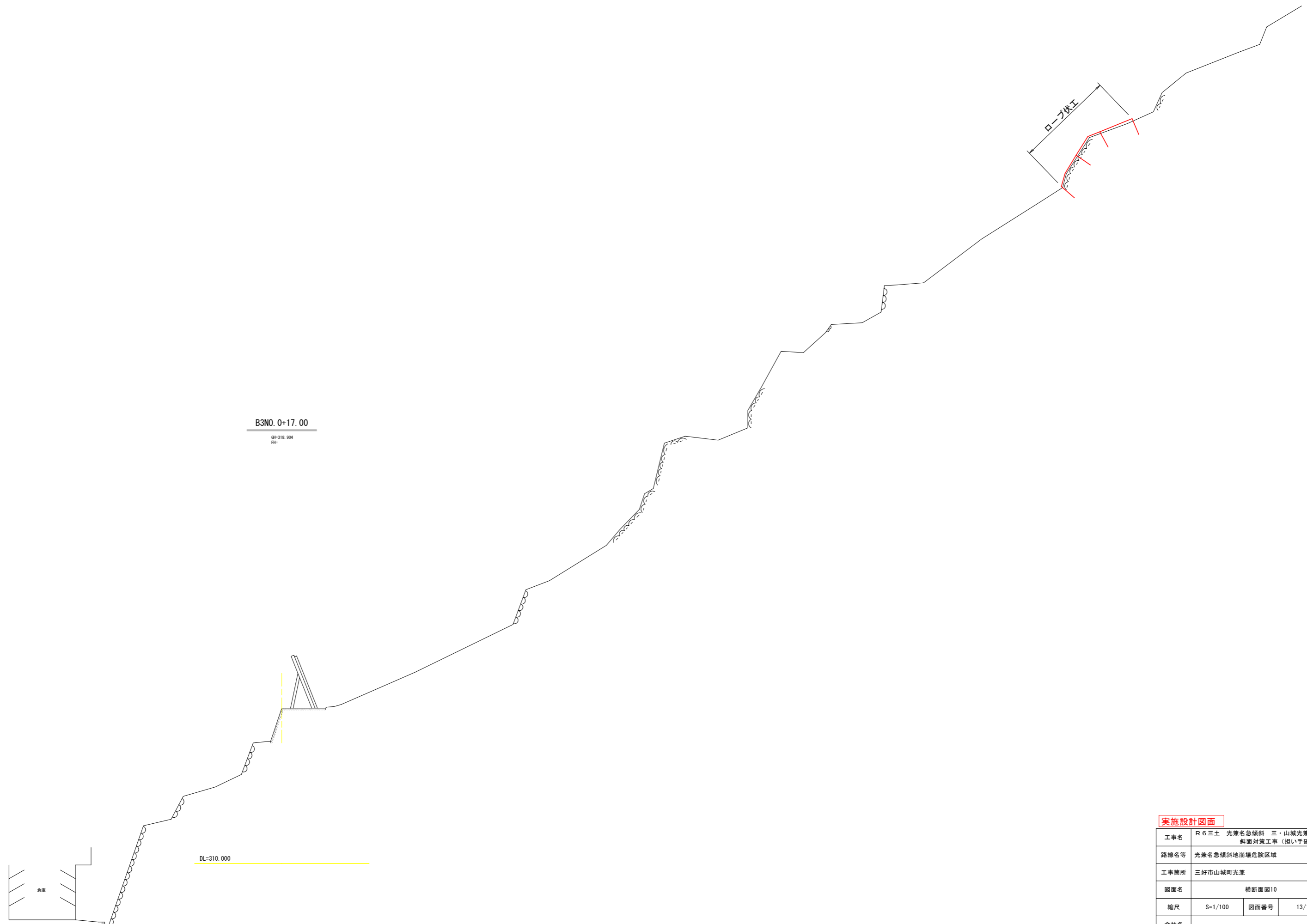
実施設計図面

工事名	R6三土 光兼名急傾斜 三・山城光兼 斜面对策工事(担い手確保型)		
路線名等	光兼名急傾斜地崩壊危険区域		
工事箇所	三好市山城町光兼		
図面名	横断面図8		
縮尺	S=1/100	図面番号	11/17
会社名			
事業所名	徳島県西部総合県民局(三好)		



実施設計図面

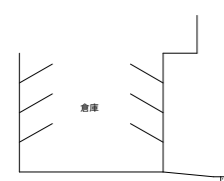
工事名	R6三土 光兼名急傾斜 三・山城光兼 斜面对策工事(担い手確保型)		
路線名等	光兼名急傾斜地崩壊危険区域		
工事箇所	三好市山城町光兼		
図面名	横断面図9		
縮尺	S=1/100	図面番号	12/17
会社名			
事業所名	徳島県西部総合県民局(三好)		



B3NO. 0+17. 00
9#318.904
 7#

ロープ状工

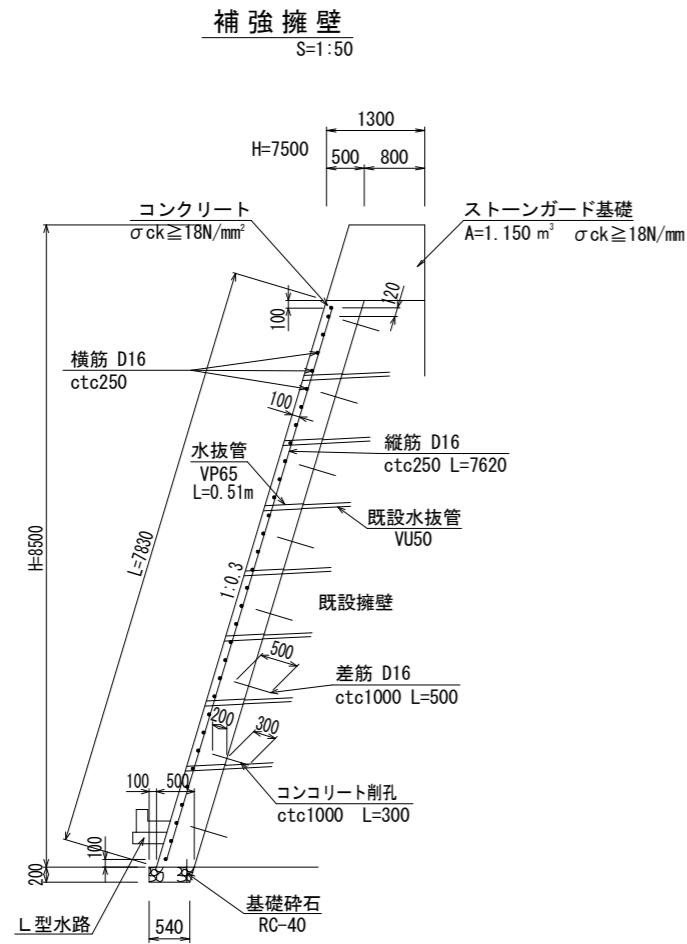
DL=310.000



実施設計図面

工事名	R6三土 光兼名急傾斜 三・山城光兼 斜面对策工事(担い手確保型)		
路線名等	光兼名急傾斜地崩壊危険区域		
工事箇所	三好市山城町光兼		
図面名	横断面図10		
縮尺	S=1/100	図面番号	13/17
会社名			
事業所名	徳島県西部総合県民局(三好)		

Aブロック 詳細図

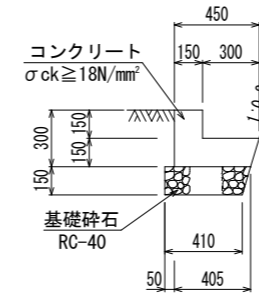


1.0m当り

L	H	コンクリート	型 枠	基礎碎石	足 場 工	基面整正
5320	5100	3.200 m ²	6.32 m ²	0.54 m ²	5.32掛m ²	0.54 m ²
5850	5600	3.450	6.85	0.54	5.85	0.54
7540	7220	4.260	8.54	0.54	7.54	0.54
7880	7550	4.425	8.88	0.54	7.88	0.54
8390	8040	4.675	9.39	0.54	8.39	0.54
8870	8500	4.900	9.87	0.54	8.87	0.54

※ 水抜き管は既設擁壁の水抜き管と位置を合わせ
 ※ 目地位置は既設擁壁の目地位置と合わせ

1号 L型水路
S=1:20

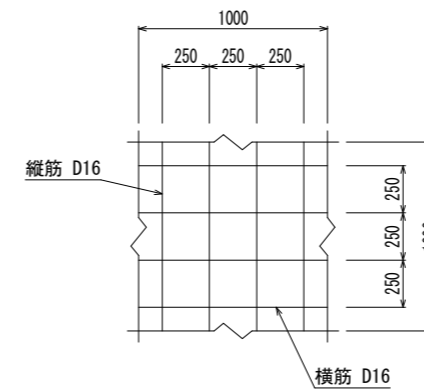


L型水路 10.0m当り

名 称	規 格	単 位	数 量
コンクリート	σck ≥ 18N/mm ²	m ³	0.87
型 枠	小型構造物	m ²	6.00
基 礎 碎 石	RC-40 t=150	m ²	4.33
伸 縮 目 地	エラストイト t=10mm	m ²	0.09
基 面 整 正		m	4.10

補強擁壁と目地位置を合わせ

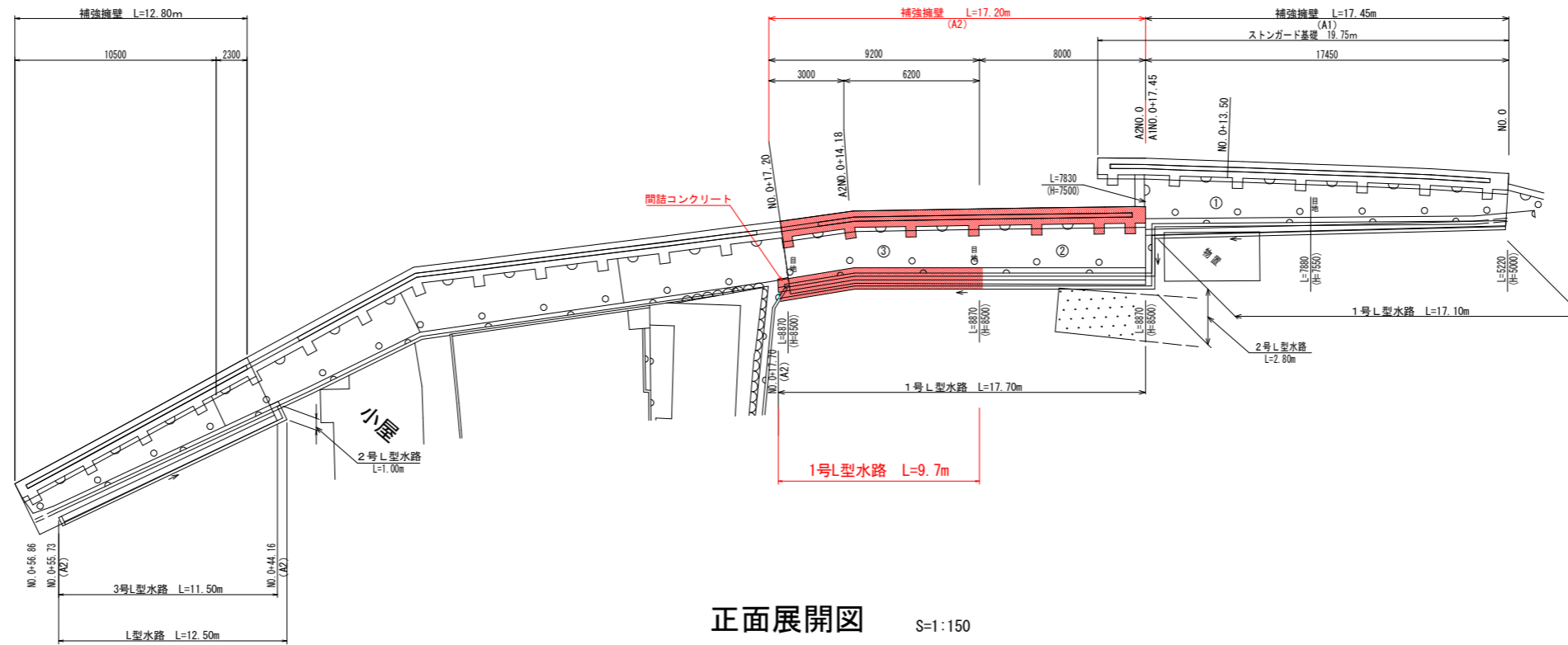
標準配筋図
S=1:20



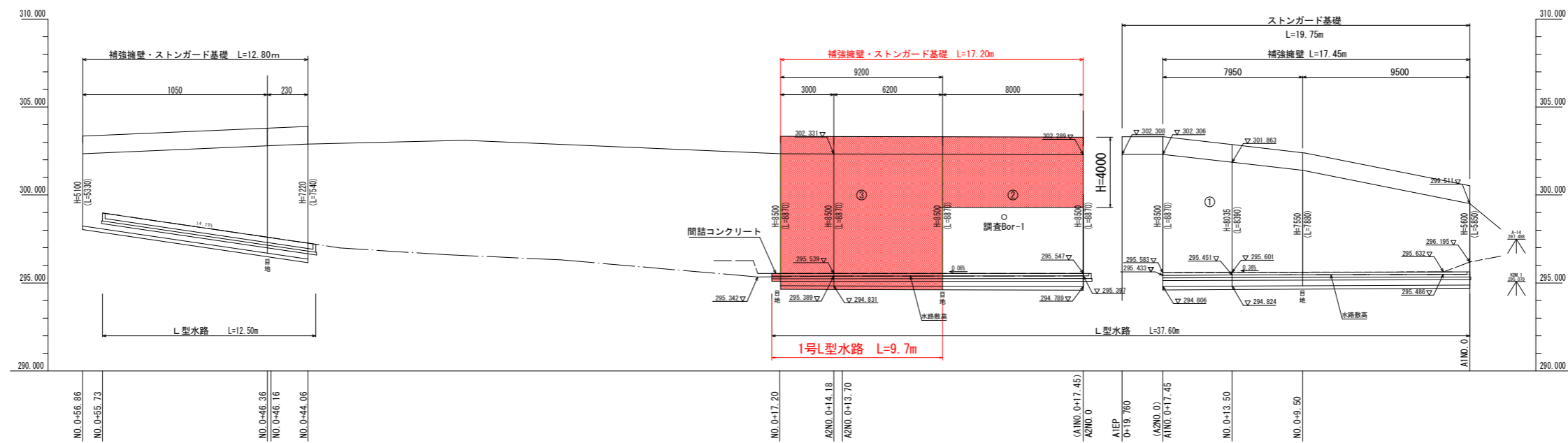
実施設計図面

工事名	R6三土 光兼名急傾斜 三・山城光兼 斜面对策工事(担い手確保型)		
路線名等	光兼名急傾斜地崩壊危険区域		
工事箇所	三好市山城町光兼		
図面名	詳細図(Aブロック)		
縮尺	図示	図面番号	14/17
会社名			
事業所名	徳島県西部総合県民局(三好)		

平面展開図 S=1:150



正面展開図 S=1:150

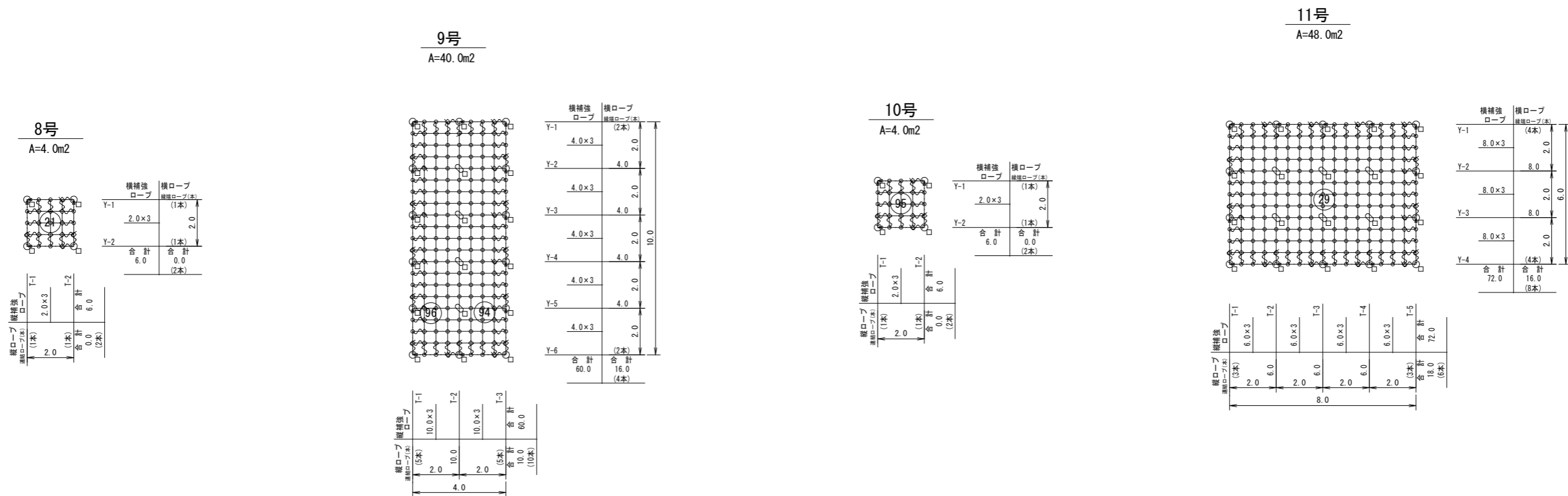


実施設計図面

工事名	R6三土 光葉名急傾斜 三・山城光葉 斜面对策工事 (担い手確保型)		
路線名等	光葉名急傾斜地崩壊危険区域		
工事箇所	三好市山城町光葉		
図面名	補強擁壁等展開図		
縮尺	S=1/150	図面番号	15/17
会社名			
事業所名	徳島県西部総合県民局 (三好)		

高耐久仕様 「亜鉛-10%アルミ合金めっき(ジンカールめっき)」
 ロープ、巻付グリップは高耐久仕様として、亜鉛-10%アルミ合金めっきとしています。
 アンカー、連結板、クリップ類等(めっき付着量350g/m²)部材は、溶融亜鉛めっきとしています。

ロープ伏工展開図(Bブロック) S=1:100

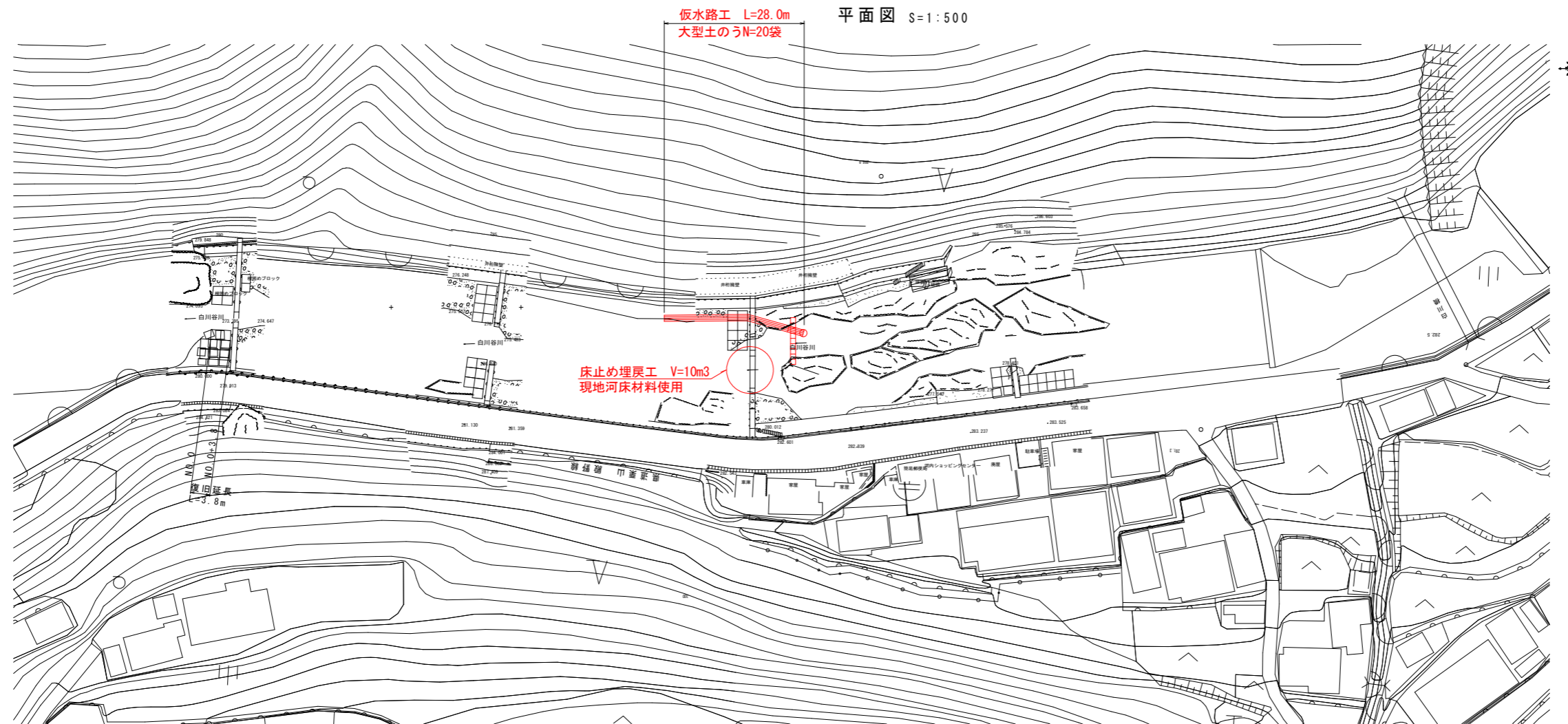


ロープ伏工 数量表		8号		9号		10号		11号		施工数量合計		使用数量合計		単位重量	重量
記号	品名	規格	施工数量	施工数量	施工数量	施工数量	施工数量	施工数量	施工数量	施工数量	施工数量	施工数量	施工数量		
→	連結ロープ	RFN-12型-ZA φ12 3×7 ZA/0 L=2.0m 片端トヨロック加工	4	14	4	14	4	14	36	36	1.4	kg	50.4	kg	
	縦ロープ	φ12 3×7 ZA/0	0.0	10.0	0.0	18.0	0.0	18.0	63.0	63.0	0.5	kg	31.5	kg	
	横ロープ		0.0	16.0	0.0	16.0	0.0	16.0	302.4	302.4	0.5	kg	151.2	kg	
	縦補強ロープ		6.0	60.0	6.0	72.0	6.0	72.0							
	横補強ロープ		6.0	60.0	6.0	72.0	6.0	72.0							
□	岩用(F)セメントアンカー	D22(M20)×1000	1	3	0	8	1	3	12	12	4.7	kg	56.4	kg	
	岩用(X)セメントアンカー		0	1	0	4	0	4	5	5	4.7	kg	23.5	kg	
	岩用(F)セメントアンカー	D22(M20)×1500	3	10	3	6	3	6	22	22	7.0	kg	154.0	kg	
	岩用(X)セメントアンカー		0	3	0	2	0	2	5	5	7.0	kg	35.0	kg	
	土砂用(F)クロススウィングアンカー	114.3φ×4.5-1630 4PL-4.5t×200×400	0	1	1	0	0	0	2	2	38.1	kg	76.2	kg	
	土砂用(X)クロススウィングアンカー		0	0	0	0	0	0	0	0	40.0	kg	0.0	kg	
○	岩用連結板	12t×150φ	4	13	3	14	3	14	34	34	1.5	kg	51.0	kg	
	土砂用連結板	12t×220φ	0	1	1	0	0	2	2	2.5	kg	5.0	kg		
+	十字アンカーグリップ	12φ用 50×95	0	4	0	6	0	6	10	10	0.7	kg	7.0	kg	
○	十字グリップ	12φ用 50×96	0	0	0	0	0	0	0	0	0.9	kg	0.0	kg	
∩	巻付グリップ	12φ用-800	16	66	16	66	16	66	164	164	0.6	kg	98.4	kg	
┌	シャックル	SC-呼12	8	38	8	38	8	38	92	92	0.3	kg	27.6	kg	
◇	Vクリップ(大)	4.0t×109	12	62	12	62	12	62	148	148	0.3	kg	44.4	kg	
○	Vクリップ(小)	3.2t×92	9	139	9	139	9	139	296	296	0.2	kg	59.2	kg	
			アンカー割合 岩用L: 1000-20% 岩用L: 1500-80% 土砂用L: 1630-0%	アンカー割合 岩用L: 1000-20% 岩用L: 1500-70% 土砂用L: 1630-10%	アンカー割合 岩用L: 1000-0% 岩用L: 1500-80% 土砂用L: 1630-20%	アンカー割合 岩用L: 1000-60% 岩用L: 1500-40% 土砂用L: 1630-0%									
870.8 kg															

(備考) フリーネット工の場合
 1、ロープ使用数量(連結ロープ長を除く)にはロス率(+5%)を含む。(施工数量×1.05)
 2、アンカーの種類は割合で数量を算出しています。
 3、連結板は○、アンカーは□で統一していますので、施工時の割り付けに応じ数量及び記号を変更して下さい。

実施設計図面	
工事名	R6三土 光兼名急傾斜 三・山城光兼 斜面对策工事(担い手確保型)
路線名等	光兼名急傾斜地崩壊危険区域
工事箇所	三好市山城町光兼
図面名	ロープ伏工展開図(Bブロック)
縮尺	S=1/100 図面番号 16/17
会社名	
事業所名	徳島県西部総合県民局(三好)

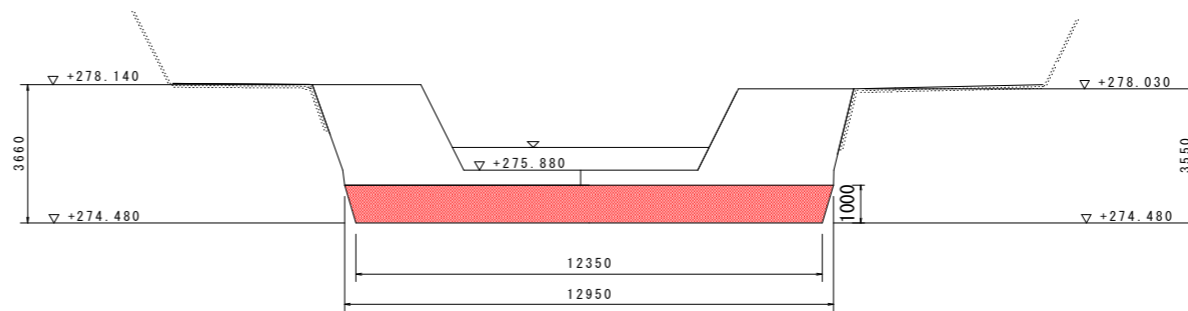
床止め埋戻工 詳細図



床止め上下流で延長計1m程度施工

工程	細別	単位	数量
作業土工	掘削(土砂)	m ³	12.7
	埋戻(土砂)	m ³	12.7

▽ D.H.W.L



D.L. +270.000

実施設計図面

工事名	R6三土 光兼名急傾斜 三・山城光兼 斜面対策工事(担い手確保型)		
路線名等	光兼名急傾斜地崩壊危険区域		
工事箇所	三好市山城町光兼		
図面名	床止め埋戻工 詳細図		
縮尺	図示	図面番号	17/17
会社名			
事業所名	徳島県西部総合県民局(三好)		